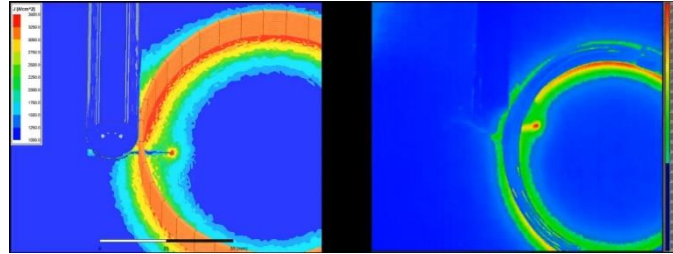


Erkennung von Mikrorissen in Stahlkonstruktionen / Detection of micro cracks on steel structures



Projekt

Entwicklung eines auf einer H-Brücke basierenden Geräts, das zur Erkennung von Mikrorissen in Stahlkonstruktionen mittels Induktionsthermographie eingesetzt wird.

Aufgaben

Programmierung der Hardware der bereits gefertigten Leiterplatte.

Aufbau von Gehäuse, Schutzeinrichtungen, Netzteil etc.

Anforderungen

1. Grundkenntnisse in C++ und VHDL
2. Grundkenntnisse im Layout-Design mit Altium
3. Grundkenntnisse im Bereich Leistungselektronik
4. Grundkenntnisse im Bereich Hardwaredesign (Software Altium)

Project

Develop of a device based on a H-bridge, which is used to detect micro cracks in steel structures by applying induction thermography.

Tasks

Programming the hardware of the already manufactured PCB.

Requirements

1. Basic knowledge in C++ and VHDL
2. Basic knowledge in layout design with Altium
3. Basic knowledge in power electronics
4. Basic knowledge in hardware design (software Altium)

Diese Hiwi Stelle ist für 40 Stunden im Monat gedacht.

Für zusätzliche Information, melden Sie bitte bei:

Paul Dario Toasa Caiza, E: paul.toasa@kit.edu, T: 0721 – 608 - 44 07 9