



synpulse

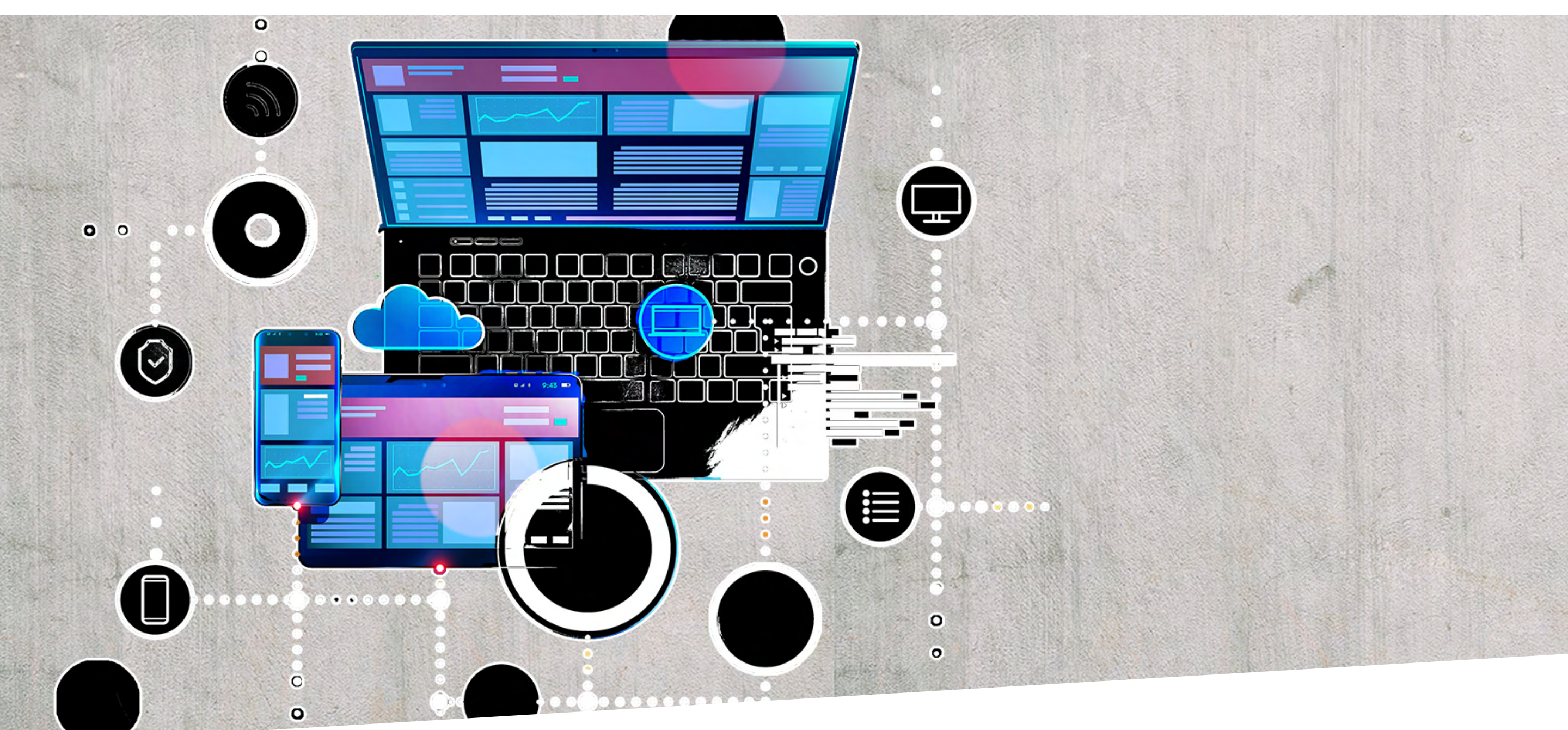
Synpulse ist ein etabliertes Management Consulting Unternehmen mit Niederlassungen in der Schweiz, Australien, Deutschland, Großbritannien, Hong Kong, Indien, Manila, Österreich, Philippinen, Singapur, Slowakei. Wir beraten bekannte international tätige Banken und Versicherungen von der Strategieentwicklung bis hin zur Realisierung innovativer Projekte. Unsere Mitarbeiter sind unsere wichtigsten Ressourcen und gemeinsam schaffen wir Werte.

Deine Jobs

Für weitere Informationen klick auf den Job, der Dich interessiert

- Consultant Financial Services Banking
- Consultant RPA
- Consultant IT
- Consultant Financial Services Insurance

Du begleitest Projekte von der Initiierung bis zum Abschluss. Du erstellst Businessanalysen, Prozessanalysen und entwickelst Konzepte mit individuellen Lösungen. Du übernimmst inhaltliche Verantwortung in einem Fachbereich.



Deine Toolbox

- Business- und IT Verständnis
- Masterabschluss
- Deutsch und Englisch
- Kenntnisse im Financial Service und Beratungen
- Analytische, konzeptionelle Fähigkeiten
- Erfahrungen im Projektmanagement

Deine Karriere als Consultant



Consultant

Unsere Berater sind die Eckpfeiler unserer Arbeit. Wenn du ein ambitionierter Master-Absolvent bist oder schon professionelle Erfahrungen hast und Interesse an einer breit aufgestellten Unternehmensberatung, dann bewirb dich jetzt!



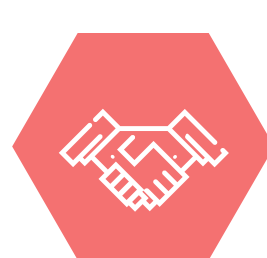
Senior Consultant

Unsere Senior Consultants sind für den gesamten Analyseprozess zuständig. Sie sind Experten in der Banken- oder Versicherungsbranche und entwickeln und implementieren Lösungen mit greifbaren Ergebnissen für die Herausforderungen unserer Kunden.



Manager

Unsere Manager sind dafür verantwortlich, die schwierigsten Herausforderungen unserer Kunden zu bewältigen, Lösungen hierfür zu finden und durch die Transformation zu führen. Sie sind die Hauptprojektverantwortlichen und führen ihre starken Teams.



Associate Partner

Unsere Associate Partner sind für die Kundenakquise zuständig und bringen ihre Führungsqualitäten und Erfahrung in ihre Projekte ein. Intern spielen sie eine wichtige Rolle beim Aufbau und der Weitergabe von Fachwissen und als Mentor für unsere Consultants.



Partner

Unsere Partner pflegen enge und vertrauensvolle Beziehungen mit unseren Kunden weit über einzelne Projekte hinaus. Sie sind verantwortlich für die strategische Entwicklung unseres Unternehmens und schaffen unternehmerischen Freiraum, damit die nächste Generation von Beratern sich dynamisch entwickeln kann.



Synpulse dein Arbeitgeber

Werte

Embrace

Wir treffen uns auf Augenhöhe

Drive

Wir inspirieren mit unternehmerischem Denken

Achieve

Wir verwandeln Herausforderungen in reale Werte

Chancen

Karriere Coach

Klare Beförderungskriterien

Vom Consultant zum Partner

Dynamisches Netzwerk

Lebenslanges Lernen

Unser AcademyProgram® garantiert Weiterbildung auf höchstem Niveau. Fortbildung: 15-30 Tage pro Jahr.

Intensivschulungen ermöglichen, dass Du Dich individuell und zielgerichtet weiterentwickeln kannst.

Du bist nicht allein

Unsere New Employee School bereitet Dich auf deinen Projektalltag vor. Du triffst Deine neuen Kollegen und erweiterst Dein Fachwissen rund um Themen wie IT-Strukturen, Visionen und Strategiekonzepte. Spezifisches Industriewissen und Werkzeuge werden Dir über Online-Lectures und Trainings vermittelt. Dabei lernst Du Synpulse besser kennen und erschließt Dir Dein internes Netzwerk.

Du hast Fragen, Anregungen und/oder brauchst Unterstützung? Kein Problem! Wir leben eine «Open Door Policy», die keine Hierarchien kennt. Wenn Hilfe erforderlich ist, stehen alle Kollegen mit Rat und Tat zur Seite, denn gegenseitige Unterstützung und Kollegialität sind die Basis für Fairness und eine positive Arbeitsatmosphäre.

Hast du Fragen zu den Job Profilen oder zum Bewerbungsprozess? Melde dich bei mir.

+49 211 8368 0860 | @Britta.Schauer | career.de@synpulse.com

Britta

We are looking forward to meet you!

Your Synpulse colleagues